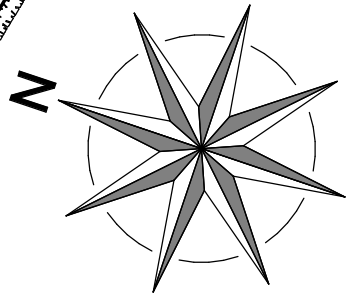


# Lotissement de ANSEREMME



- LEGENDE**
- niv. terrain naturel
  - niv. terrain fini
  - ▨ sens faitière
  - ⊕ point de niveau
  - poteau électrique
  - ⊕ borne gaz
  - ⊙ taque d'égout
  - ⊙ régie
  - △ bornier TV
  - ✦ piquet clôture
  - ⊗ bornier ou armoire élect.
  - ⊕ baignoire d'eau
  - ⊕ poteau d'éclairage
  - △ point fixe
  - ⊕ borne
  - ⊕ bouche d'incendie
  - ⊕ arbre



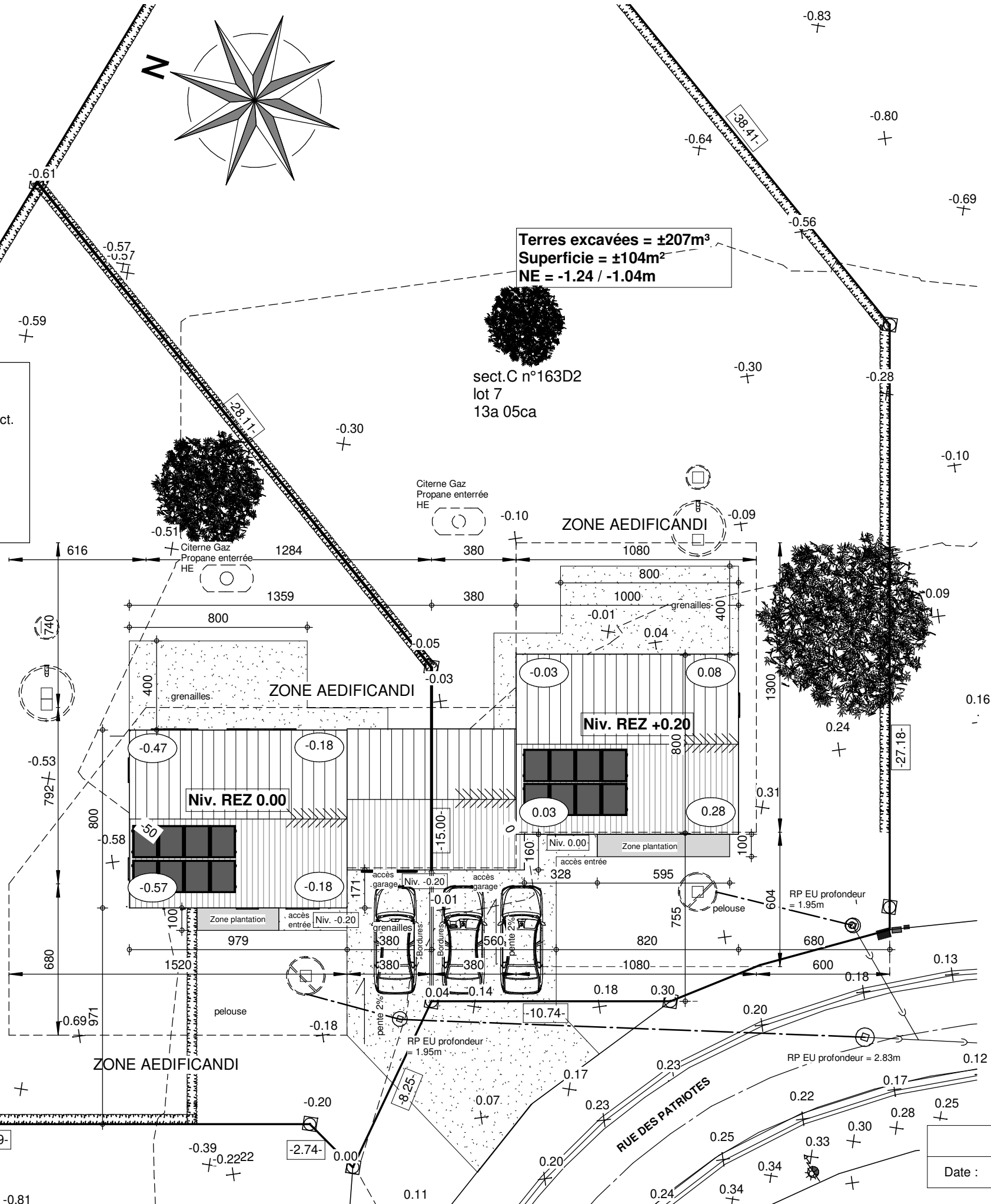
Terres excavées = ±207m<sup>3</sup>  
 Superficie = ±104m<sup>2</sup>  
 NE = -1.24 / -1.04m

Terres excavées = ± 207m<sup>3</sup>  
 Superficie = ± 104m<sup>2</sup>  
 NE = -1.44 / -1.24m

sect. C n°163D2  
 lot 7  
 13a 05ca

sect. C n°163C2  
 lot 6  
 10a 93ca

COUR OUVERTE

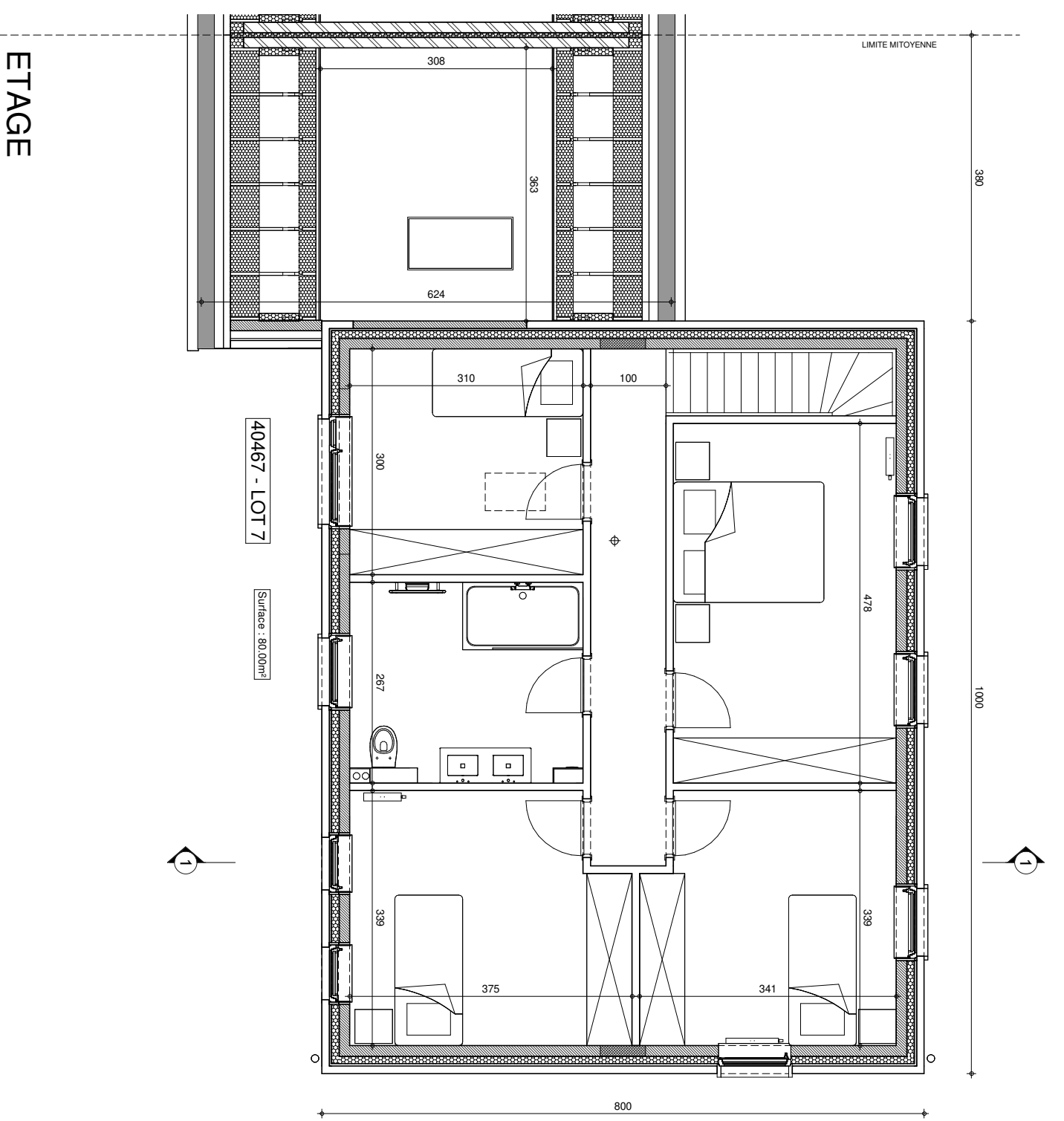
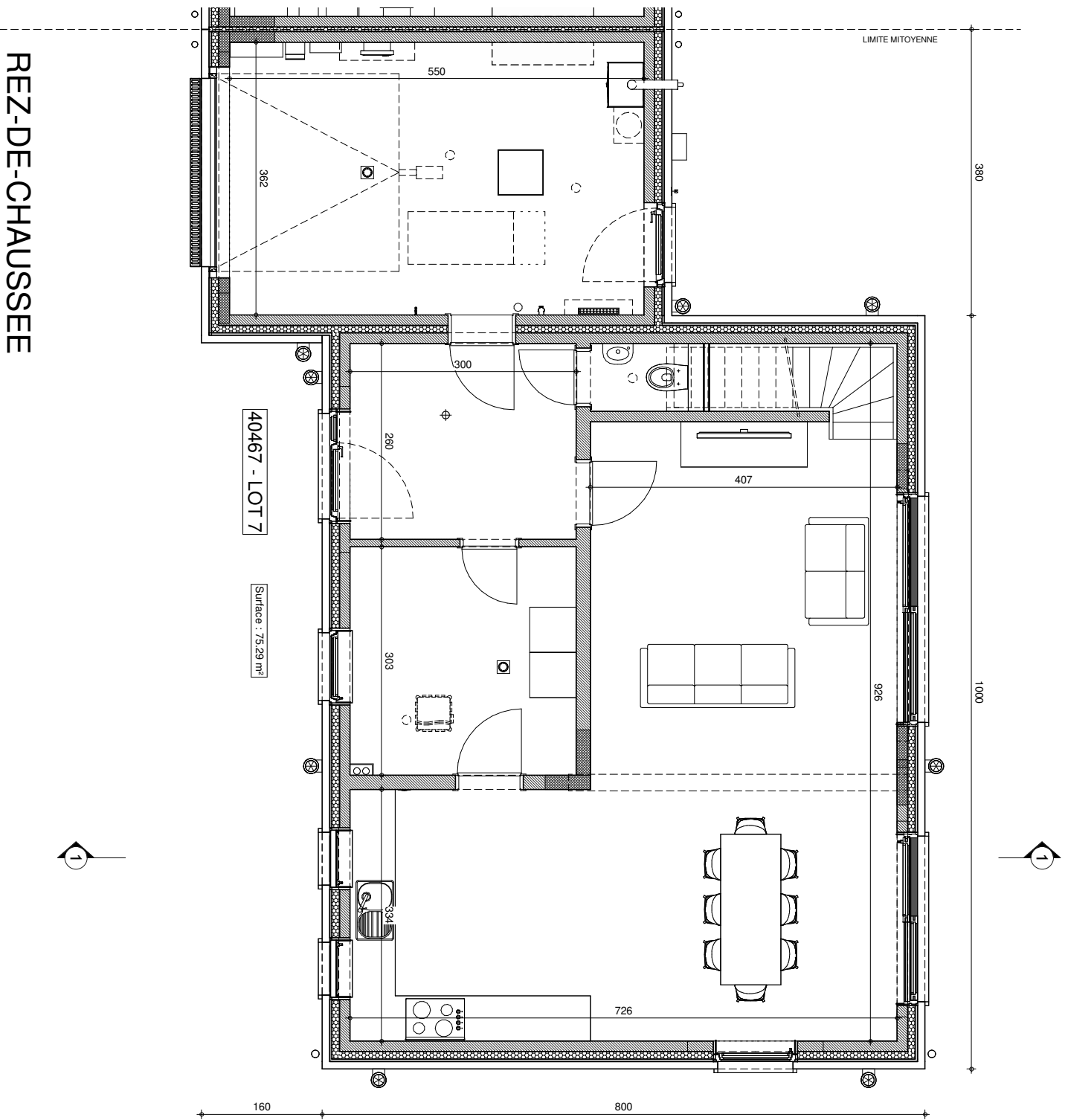


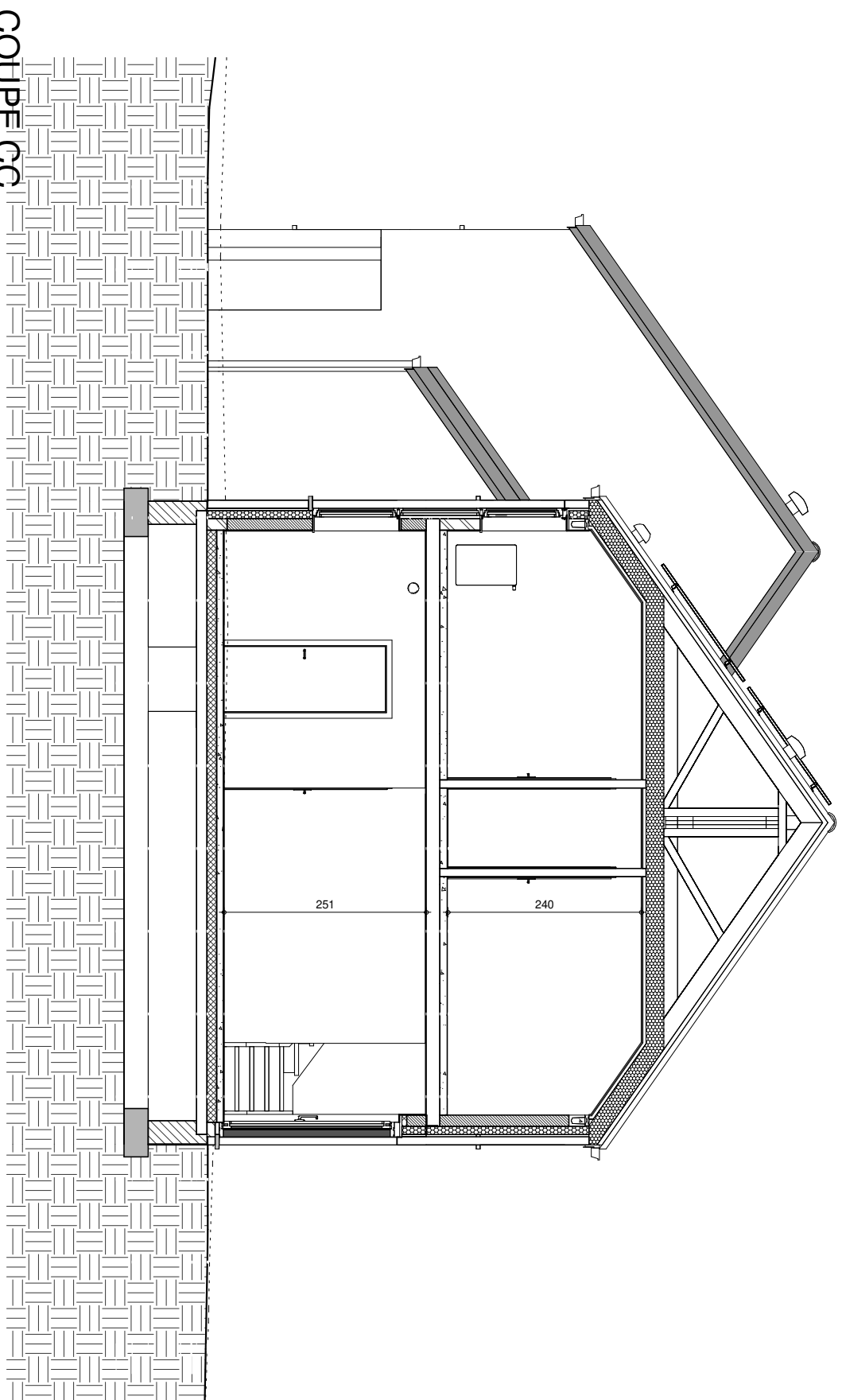
## IMPLANTATION

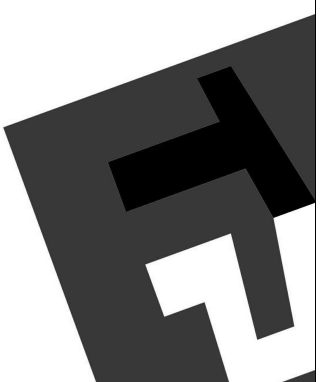


/STMU/JAJU/ALGR	
Date :	11/04/2025
Echelle :	1/75

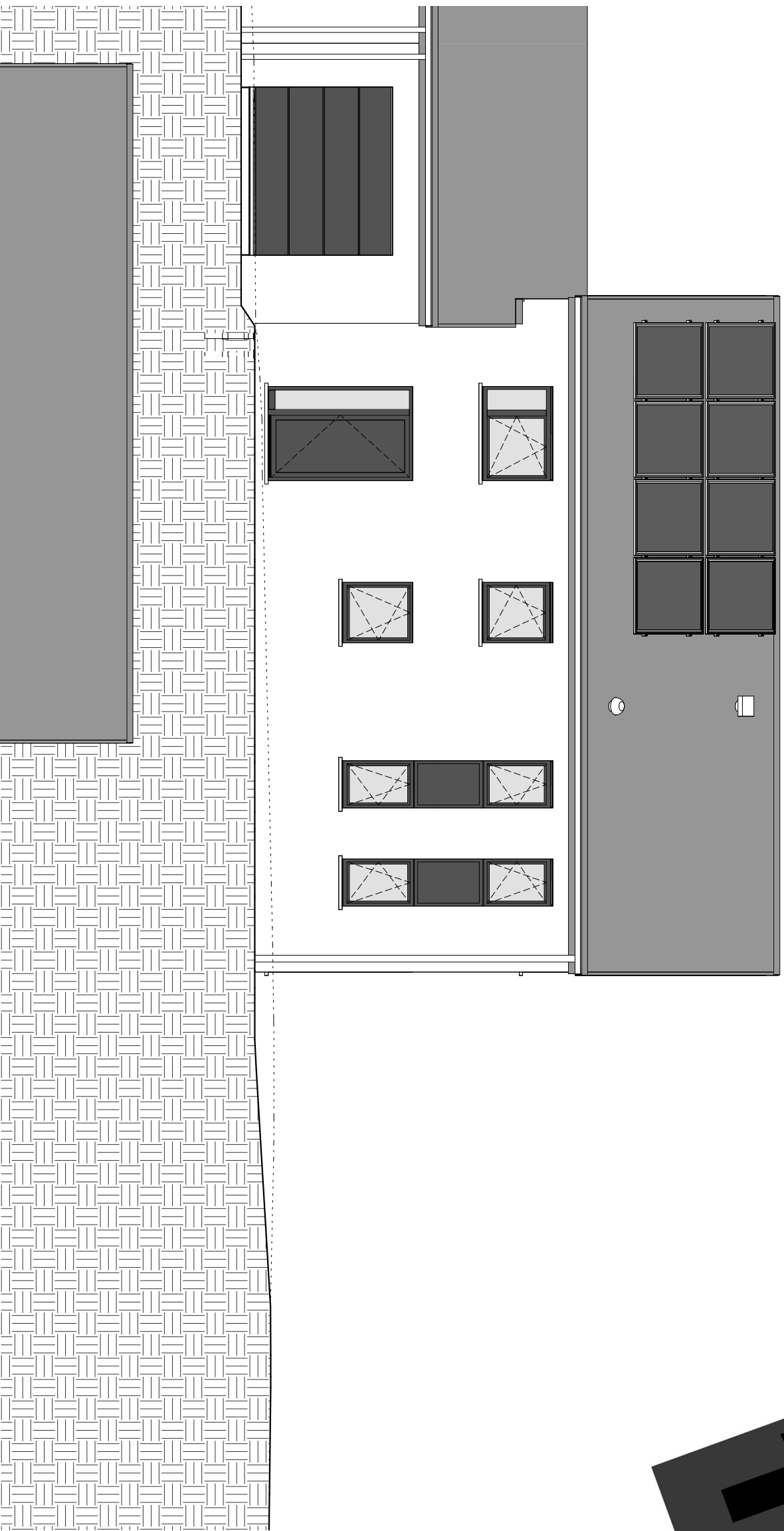
Le présent projet reste la propriété de la S.A. THOMAS & PIRON. Il est protégé par la législation en matière de création et ne peut en aucun cas faire l'objet d'une copie même partielle sans l'autorisation de l'auteur.



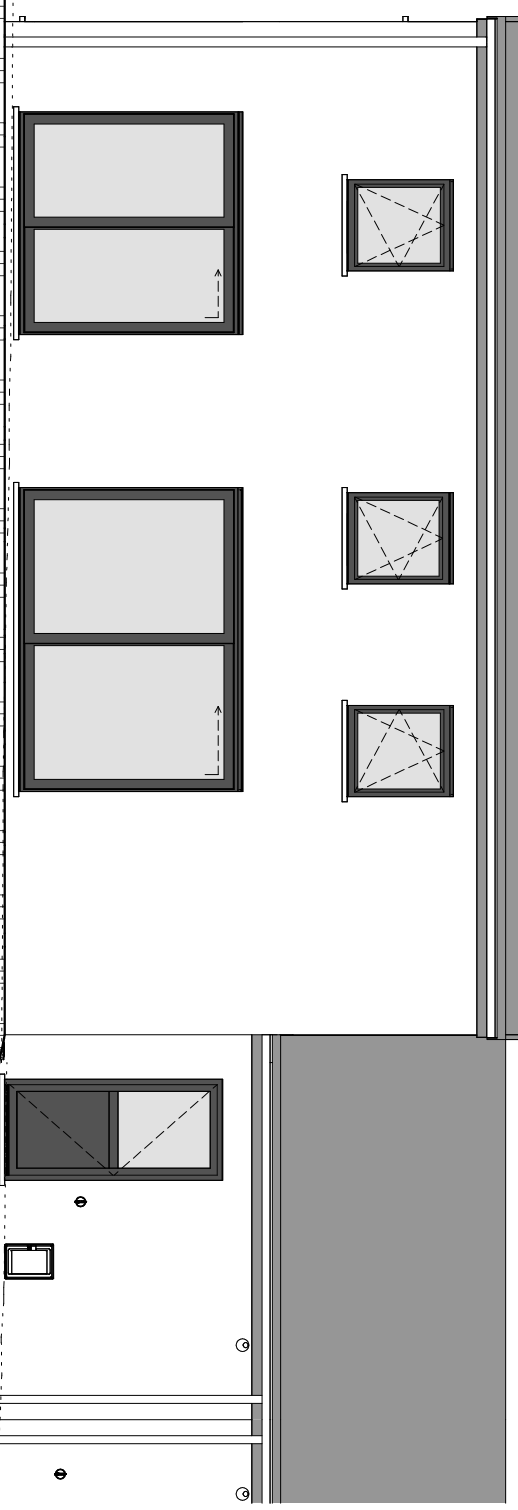




FACADE AVANT



FACADE ARRIERE



Date :	11/04/2025	Echelle :	1/75
/STMU/JAJU/ALGR			

